

Wohnung im Haus Gamperdon



Schwendistrasse 3, 8898 Flumserberg-Tannenboden

Eingabe Google Maps / Navi / GPS: Schwendistrasse 3

Zentral gelegene 3.5-Zimmer-Wohnung im Haus Gamperdon

Diese 3.5-Zimmer-Wohnung bietet Platz für bis zu 5 Personen und liegt äußerst zentral, nur wenige Schritte von den Liftanlagen und dem Tannenboden mit Sportgeschäft und Tourismuszentrum entfernt. Die Wohnung ist im 70er-Jahre-Stil erhalten und bietet Gemütlichkeit und Entspannung in einer authentischen Atmosphäre. Perfekt für Gäste, die eine zentrale Lage und ein gemütliches Ambiente schätzen!

Service

- ✓ **Gästeservice CharmingStay**
- ✓ **Erlebnispass Heidiland mit über 50 regionalen Vergünstigungen**
- ✓ Kostenloses WLAN/Kabel TV/Radio
- ✓ Endreinigung im Preis inbegriffen
- ✓ Rollstuhlgängig
- ✓ 2 min. zu den Übungsliften

Ausstattung

- ✓ 2 Schlafzimmer (1 Zimmer mit Doppelbett und 1 Zimmer mit Doppelbett und Einzelbett)
- ✓ Offene Wohnstube mit Küche mit Kühlschrank, Kochherd, Backofen und Geschirrspülmaschine
- ✓ Badewanne, Dusche, WC
- ✓ Waschmaschine vorhanden
- ✓ Terrasse
- ✓ Lift
- ✓ Garage Nr. 6 (1.90m Garagenhöhe)

Besonderes

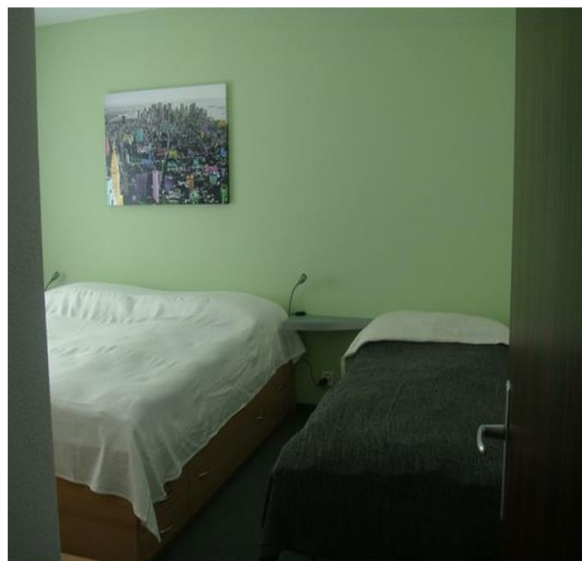
- ✓ Haustiere nicht erlaubt
- ✓ Nichtraucherwohnung

Wichtige Hinweise

- Aktuelle Wetter- und Straßenverhältnisse vor und während des Aufenthalts regelmäßig prüfen
- Im Winter ist ein wintertaugliches Fahrzeug unerlässlich (Schneeketten mitführen)
- Passende Kleidung und festes Schuhwerk mitbringen

Wohnung im Haus Gamperdon

Schwendistrasse 3, 8898 Flumserberg-Tannenboden
Eingabe Google Maps / Navi / GPS: Schwendistrasse 3



Wohnung im Haus Gamperdon

Schwendistrasse 3, 8898 Flumserberg-Tannenboden
Eingabe Google Maps / Navi / GPS: Schwendistrasse 3



Anfahrt/Parken/Wohnung

Anfahrt

Von Flums herkommend und in Flumserberg-Tannenboden ankommend, biegen Sie nach der Slalom Bar rechts in die Schwendistrasse ein.

Wohnung

Das Haus Gamperdon befindet sich auf der linken Seite. Die Wohnung (Burkard) befindet sich im 1. Stock.

Parken

Bitte nutzen Sie die Garage Nr. 6, parken Sie Ihr Fahrzeug bitte nicht im Freien.

Schlüsselbox/Code

Standort und Code Schlüsselbox erhalten Sie 2 Tage vor Anreise per separater E-Mail von contact@charmingstay.ch.

