

Wohnung im Haus Alvier



Flumserbergstrasse 171, Flumserberg-Mittenwald, beim Hallenbad

Eingabe Google Maps / Navi / GPS: Bergstrasse 171 Flums

Beschreibung

Gepflegte 46m², 2.5-Zimmer-Wohnung, in der Nähe von der Skipiste resp. beim Skilift (Mittenwald-Lift) und Hallenbad-Mittenwald. 2021 komplett neu renoviert. Ideal für zwei Erwachsene und zwei kleine Kinder.

Service

- ✓ Internet-TV (Zattoo) inkl. Radio
- ✓ FREE W-LAN Internet / Wifi
- ✓ ca. 50 m vom Skilift Mittenwald und Hallenbad entfernt

Ausstattung:

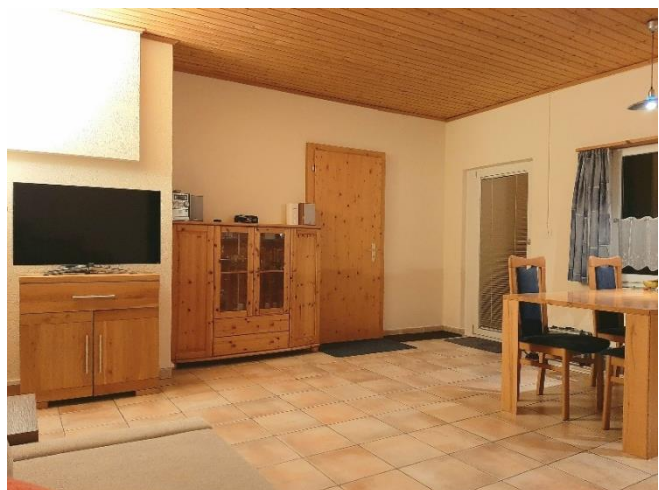
- ✓ 1 Schlafzimmer mit Doppelbett (160cm x 200cm) für 2 Personen und ein ausziehbares Bett geben für 1 oder 2 weitere Personen (80-160 x 200cm) Platz. Kinder Reisebett vorhanden 60cm x 120cm - Bringt bitte dafür eigene Bettwäsche von zu Hause mit
- ✓ Wohnzimmer mit Ausziehsofa (2 Personen) für Notfall
- ✓ Offene Küche mit mit Kühlschrank/ Gefrierteil, Kochherd, Backofen, Mikrowelle, Toaster, Wasserkocher, Nespresso-Kaffeemaschine (Kapseln bitte mitbringen oder im Dorfladen Flumserberg kaufen), Fondue, Raclette-Tischgrill, Kinderhochstuhl
- ✓ Balkon mit Churfürsten-Blick, inklusive Aussentisch mit vier Sitzplätzen
- ✓ Badezimmer (Dusche / WC / Lavabo)
- ✓ Ein Aussenparkplatz vor dem Gebäude
- ✓ Waschmaschine und Tumbler im Gebäude vorhanden
- ✓ Ski- und Skischuhe-Keller in Garage

Besonderes

- ✓ 1 Haustier: nach Absprache, es gilt eine pauschale Hundegebühr von CHF 50.-
- ✓ Nichtraucherwohnung

Wohnung im Haus Alvier

Flumserbergstrasse 171, Flumserberg-Mittenwald, beim Hallenbad
Eingabe Google Maps / Navi / GPS: Bergstrasse 171 Flums



Wohnung im Haus Alvier

Flumserbergstrasse 171, Flumserberg-Mittenwald, beim Hallenbad
Eingabe Google Maps / Navi / GPS: Bergstrasse 171 Flums



Anfahrtsplan

Von Flums her kommend, fahren Sie durch Flumserberg-Tannenheim bis zum Ortsteil Mittenwald. Folgen Sie der Flumserbergstrasse. Direkt nach dem Hallenbad finden Sie links an der Flumserbergstrasse 171 das Haus Alvier, welches auch entsprechend beschriftet ist.

Benutzen Sie den Aussenparkplatz ganz rechts wie im Bild gezeigt.

Die Wohnung befindet sich im Erdgeschoss, mit der Tür direkt links vom Haupteingang und ist mit "Junker" beschriftet.

