

Haus Gampergalt, 4.5 Zimmerwohnung, Dachwohnung



Obere Anggetlinstrasse 36, 8897 Flumserberg-Tannenheim

Eingabe Google Maps / Navi / GPS: Oberes Anggetlin 36 Gampergalt

Beschreibung

Sehr schöne und geräumige 4.5-Zimmerwohnung mit 3 Schlafzimmern und neuer Küche.

Ruhige Lage im obersten Geschoss eines Mehrfamilienhauses.

Grosser Balkon Richtung Südosten und ebenfalls grosse Terrasse Richtung Süden.

3-5 Minuten Gehweg zur Skipiste, die zur Talstation Prodalp-Express Tannenheim führt.

Service

- ✓ Kabel-TV HD-Qualität inkl. Radio
- ✓ FREE W-LAN Internet / Wifi
- ✓ ca. 1.5 km vom Zentrum Tannenheim entfernt, Einkaufsläden, Sportgeschäfte,
- ✓ Skischule und div. Restaurants vorhanden
- ✓ Skipiste zu Fuss in 3-5 Min. erreichbar, ebenso ist der Heimweg mit den Skiern gesichert.

Ausstattung

- ✓ 3 Schlafzimmer:
 - 1 Schlafzimmer mit Doppelbett mit zwei separaten Matratzen 90/200
 - 1 Schlafzimmer mit Doppelbett mit zwei separaten Matratzen 90/200
 - 1 Schlafzimmer mit französischem Doppelbett mit einer Matratze 160/200
- ✓ Ideal für 4 – 5 Personen
- ✓ Offene Wohnstube mit Zugang zum Balkon und zu einer grossen Terrasse
- ✓ Badezimmer mit Badewanne / Dusche / WC / Lavabo
- ✓ Moderne, neue Küche mit Kühlschrank, Kochherd, Backofen und Geschirrspüler
- ✓ Gesamte Wohnung sehr gut und grosszügig ausgerüstet, alles vorhanden
- ✓ Kaffeemaschinen (Nespresso- und Filtermaschine), Fondue, Raclette, Party-Grill vorhanden
- ✓ 1 Aussenparkplatz, Besucherparkplatz vorhanden
- ✓ Skiraum / Skischuhraum

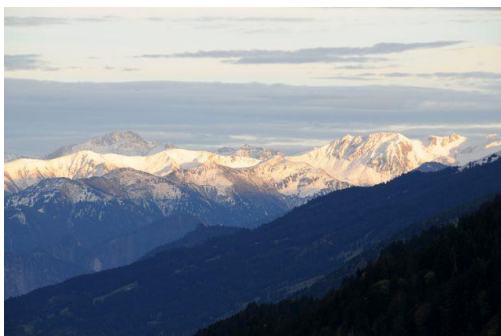
Besonderes

- ✓ Keine Haustiere erlaubt
- ✓ Nichtraucherwohnung

Haus Gampergalt, 4.5 Zimmerwohnung, Dachwohnung

Obere Anggetlinstrasse 36, 8897 Flumserberg-Tannenheim

Eingabe Google Maps / Navi / GPS: Oberes Anggetlin 36 Gampergalt



Haus Gampergalt, 4.5 Zimmerwohnung, Dachwohnung



Obere Anggetlinstrasse 36, 8897 Flumserberg-Tannenheim

Eingabe Google Maps / Navi / GPS: Oberes Anggetlin 36 Gampergalt

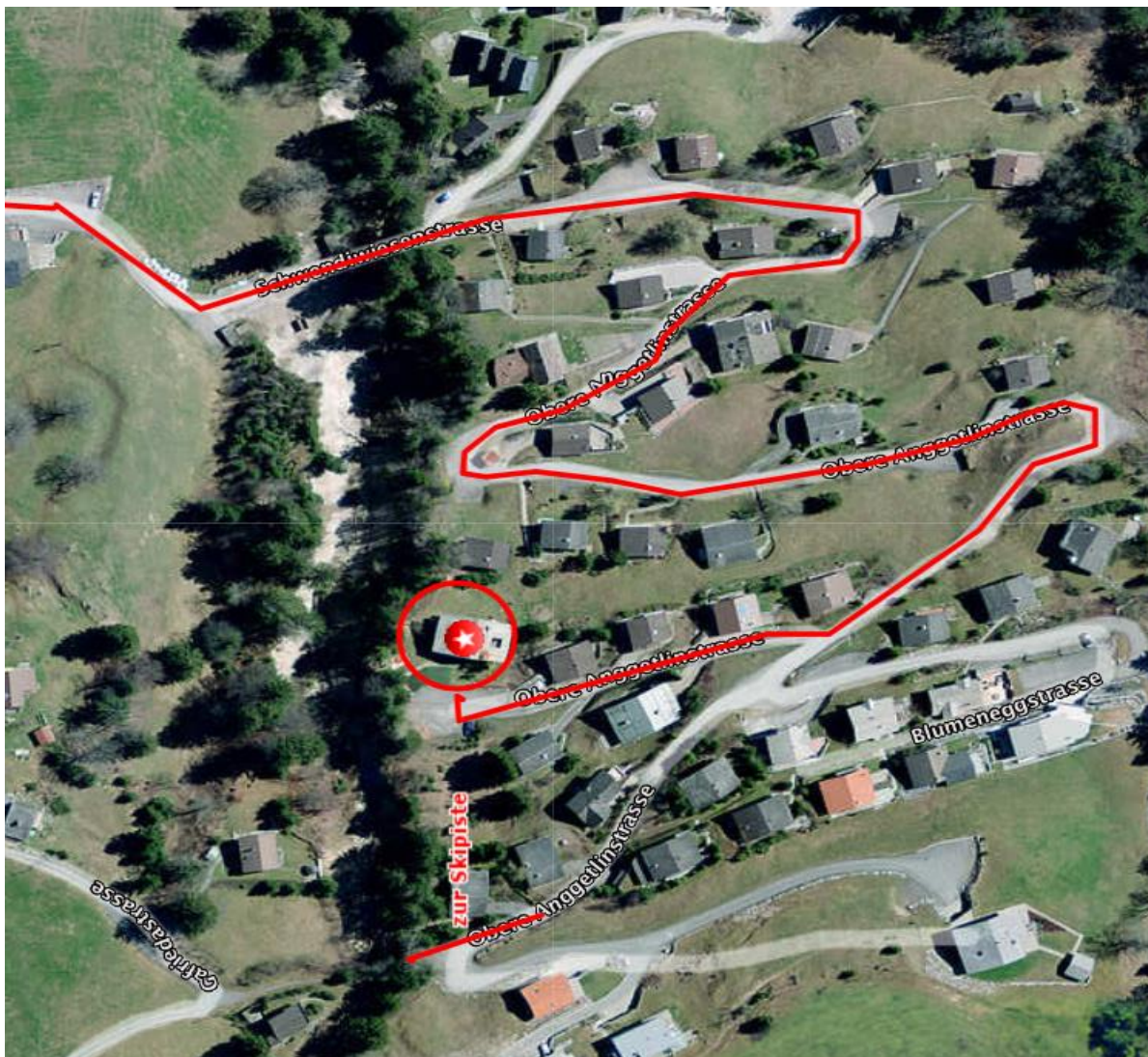
Anfahrtsplan

Von Flums herkommend, vor der alten Post Tannenheim (inzwischen geschlossen) links in die Schwendiwiesenstrasse abbiegen und dieser folgen, am Rest. Schwendiwiese vorbei bis zur Brücke. Nach der Brücke halten Sie rechts in Richtung „Oberes Anggetlin“ und folgen der Strasse.

Nach drei 180-Grad-Kurven biegen Sie rechts in die nächste Strasse ein, die leicht abfallend verläuft. Fahren Sie an dieser Strasse bis zum Ende. Rechts sehen Sie dann das Haus Gampergalt.

Ein Aussenparkplatz mit der Nr. 2 steht Ihnen zur Verfügung.

Besucherparkplätze sind mit der Nr. 0 gekennzeichnet.



Haus Gampergalt, 4.5 Zimmerwohnung, Dachwohnung

Obere Anggetlinstrasse 36, 8897 Flumserberg-Tannenheim

Eingabe Google Maps / Navi / GPS: Oberes Anggetlin 36 Gampergalt



Haus Gampergalt – Skipiste – 3-5 Minuten Gehweg

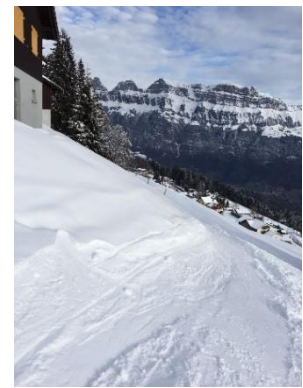
Mit genügend Essensvorräten kannst du Dein Auto vor dem Haus Gampergalt während den ganzen Ferien parkiert lassen und jeden Tag direkt mit den Skiern auf die Piste.

Direkt auf die Piste und zurück, so funktioniert:

Wenn du vor dem Haus stehst, gehst du links die Strasse und dann wieder rechts an der Oberen Anggetlinstrasse, dann übers Brüggli vom Tobelbach marschieren und nach dem Brüggli Skier montieren.



Mit den Skiern sofort ganz rechts hinunterfahren, am Häuschen vorbei, bis zur Telefonstange, die mit einem roten Band gekennzeichnet ist. Dort rechts abrutschen (Achtung, manchmal hat es Steine) und unter dem Häuschen mit den gelben Fensterläden quer den Hang traversieren.



Du wirst dann sofort auf die Piste kommen, die zur Talstation Tannenheim führt.

Ist der schöne Skiplausch zu Ende nimmst du ab Prodalp die Piste ganz rechts und fährst bis zum Wegweiser. Dort wählst du Piste 2 Tanneheim gerade aus. Musst aber nur noch ca 100 Meter runter fahren.



Oberhalb dem kleinen Cafrida Häuschen verlässt du die Piste und travesierst den Hang

oberhalb dem Bauernhaus bis du wieder zum Brüggli kommst. Mit etwas Glück hat es auf der Teerstrasse genügend Schnee und du kannst bis zum Haus fahren.