

3.5 Zimmerwohnung Panorama View



Flumserbergstrasse 188, 8898 Flumserberg-Tannenboden

Eingabe Google Maps / Navi / GPS: Flumserbergstrasse 188, Flumserberg

Beschreibung

Diese wunderschöne und moderne 3.5 Zimmer Maisonette-Wohnung mit 90m² aus dem Jahr 2014 hat eine top Lage und (fast) alles, was das Herz begehrt. Zwei Schlafzimmer, offene und gut ausgestattete Küche mit Essecke und ein heimeliges Wohnzimmer mit Panoramafenster für eine fantastische Aussicht auf die Churfürsten. Dazu gibt es zwei Nasszellen mit Dusche und Badewanne. Die Wohnung verfügt über einen separaten Hauseingang, eine Terrasse (26 m²), zwei Tiefgaragenplätze sowie Besucherparkplätze. Ein Skiraum mit beheizten Skischuhhaltern und ein Töggelikasten stehen beim Haupteingang ebenfalls zur Verfügung.

Die Wohnung liegt an einer Top-Lage am Flumserberg Tannenboden – in weniger als fünf Gehminuten sind zwei Skilifte (Treffpunkt Skischule), die Bushaltestelle Tannenboden, das Tourismusbüro sowie der kleine Dorfladen erreichbar. Ebenfalls in kurzer Distanz sind der Seejet nach Unterterzen sowie der Bergjet auf den Maschgenkamm zu erreichen.

Service

- ✓ Kabel-TV in HD-Qualität
- ✓ Digitales Radio
- ✓ Free W-Lan Internet / Wifi
- ✓ DVD-/Blu Ray Player sowie Gesellschaftsspiele und Bücher

Ausstattung

- ✓ 2 Stockwerke: EG – 2 Schlafzimmer, Badezimmer mit Dusche, Eingangsbereich mit grosser Garderobe. OG: Wohnzimmer mit Panoramafenster, offene Küche mit gemütlicher Essecke und Badezimmer mit Badewanne.
- ✓ 2 Schlafzimmer: Schlafzimmer 1 mit zwei Schlafplätzen (90/200) und direktem Zugang zur Terrasse. Schlafzimmer 2 mit vier Schlafplätzen auf zwei Kajütenbetten (90/200), auch für Erwachsene geeignet
- ✓ 2 Badezimmer: Badezimmer 1 mit grosszügiger Dusche. Badezimmer 2 mit Badewanne.
- ✓ Offene Küche mit Kühlschrank, Backofen, Geschirrspüler, Wasserkocher, Fondue und Raclette, Nespresso Kaffeemaschine und Toaster sowie einer Essecke.
- ✓ Terrasse Sonnenstoren, Grill und Sitzmöglichkeiten (nicht im Winter)

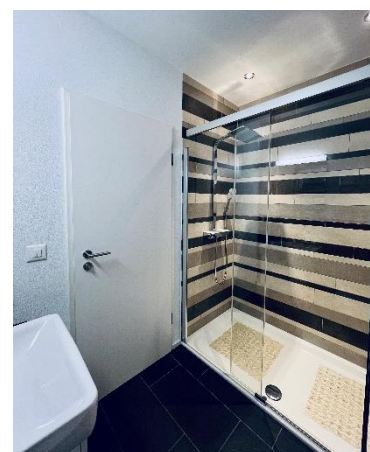
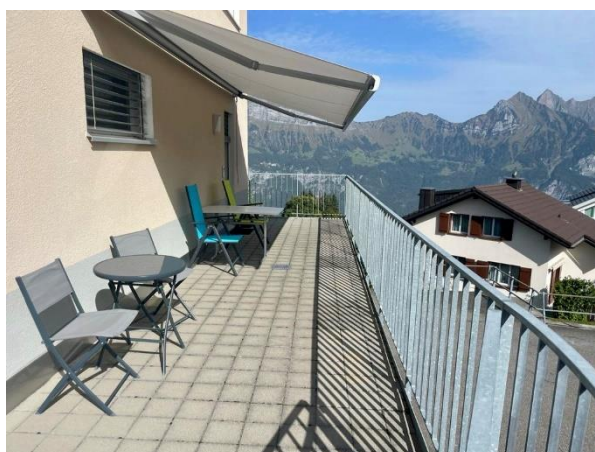
Besonderes

- ✓ Separater Hauseingang
- ✓ Panoramafenster
- ✓ Top-Lage
- ✓ Zwei Tiefgaragenplätze
- ✓ In der Wohnung sind Haustiere nicht erlaubt und es ist eine Nichtraucherwohnung

3.5 Zimmerwohnung Panorama View

Flumserbergstrasse 188, 8898 Flumserberg-Tannenboden

Eingabe Google Maps / Navi / GPS: Flumserbergstrasse 188, Flumserberg



3.5 Zimmerwohnung Panorama View



Flumserbergstrasse 188, 8898 Flumserberg-Tannenboden

Eingabe Google Maps / Navi / GPS: Flumserbergstrasse 188, Flumserberg

Anfahrtsplan

Von Flums herkommend fahren Sie bis zum Flumserberg Tannenboden, dann fahren sie der Hauptstrasse entlang bis zur Nummer 188. Das Haus befindet sich an der Flumserbergstrasse 188. Vor dem Haus können Sie rechts abbiegen, da befinden sich die Besucherparkplätze sowie der Eingang zur Tiefgarage.

Ihr Schlüssel befindet sich in der Schlüsselbox, diese ist im Briefkasten (ist mit CharmngStay angeschrieben). Der Briefkasten befindet sich beim Haupteingang des Gebäudes. Durch diesen Haupteingang gelangen Sie in den Skikeller (direkt hinten links) oder in die Tiefgarage (mit dem Lift ins -1). Der Eingang zu Ihrer Wohnung ist beim Haupteingang aussen ganz rechts. Sie besitzen einen separaten Eingang. Falls Sie Fragen haben, hilft Ihnen den Gästeservice, der für Sie zuständig ist und sich 1-2 Tage vor Ankunft meldet.

