

Wohnung/Haus im Flumser-Höckli



Panoramastrasse 4, 8897 Flumserberg-Tannenheim
Eingabe Google Maps / Navi / GPS: Panoramastrasse 4 Flums

Beschreibung

4.5-Zimmer-Wohnung/Haus im Zentrum von Flumserberg-Tannenheim. 3-stöckig.
Top-Standort. Direkt bei der Talstation Prodalp-Express. Nur 2 Minuten zu Fuss.

Service

- ✓ Kabel-TV HD-Qualität inkl. Radio
- ✓ FREE W-LAN Internet / Wifi
- ✓ Garage und Aussenparkplatz vorhanden
- ✓ 2 Gehminuten zur Gondelbahn Prodalp

Ausstattung

- ✓ 3 Stockwerke. Im oberen Stockwerk gibt es 2 Schlafzimmer mit je einem Doppelbett. Im unteren Stockwerk gibt es 1 Schlafzimmer mit einem Doppelbett
- ✓ 2 Badezimmer (OG und UG) vorhanden mit Badewanne / Dusche / WC / Lavabo
- ✓ Offene Wohnstube im EG mit Küche (Kühlschrank/Gefrierteil, Kochherd, Backofen, Geschirrspüler, Toaster, Wasserkocher, Fondue, Raclette, usw.)
- ✓ Garderobenzimmer im Eingangsbereich vorhanden
- ✓ Grosser Balkon im EG mit Super-Aussicht, Gartensitzplatz im UG inkl. Mobiliar
- ✓ Waschmaschine vorhanden für dringende Fälle
- ✓ Kaffeemaschine Nespresso und Filter-Kaffeemaschine
- ✓ Wohnung/Küche ist vollständig, überdurchschnittlich gut und einheitlich eingerichtet. Auch für Gäste hat es genügend Platz und Inventar
- ✓ Alles grosse Räume
- ✓ Es ist das mittlere Haus/Wohnung eines terrassenmässig angelegten 3er-Reiheneinfamilienhauses

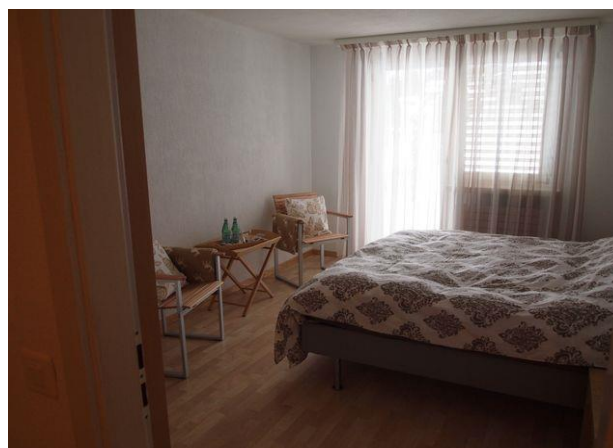
Besonderes

- ✓ Haustiere sind nicht erlaubt
- ✓ Nichtraucherwohnung, Rauchen auf dem Balkon oder der Terrasse UG erlaubt

Wohnung/Haus im Flumser-Höckli

Panoramastrasse 4, 8897 Flumserberg-Tannenheim

Eingabe Google Maps / Navi / GPS: Panoramastrasse 4 Flums



Wohnung/Haus im Flumser-Höckli



Panoramastrasse 4, 8897 Flumserberg-Tannenheim

Eingabe Google Maps / Navi / GPS: Panoramastrasse 4 Flums

Anfahrtsplan

Von Flums herkommend, vor der alten Post Tannenheim (inzwischen geschlossen) links in die Schwendiwiesenstrasse abbiegen. Bei der nächsten Verzweigung links halten in die Tannenheimstrasse, dann gleich nach 30m wieder scharf links in die Panoramastrasse.

Nach dieser Linkskurve sehen Sie rechts das Flumser-Höckli. Der untere Aussen-Parkplatz vor dem Haus, mit Privat beschriftet, steht Ihnen zur Verfügung. Eine Garage Nr. 2 befindet sich beim grossen Parkplatz. Wenn möglich, bitte Garage benutzen.

Im Haus Flumser-Höckli gibt es drei Häuser die terrassenmässig hintereinander angelegt sind, die mittlere Wohnung/Haus Nimberg ist für Sie. Schlüsselbox ist vorhanden.

