

## 3.5 Zimmerwohnung Panorama View

Flumserbergstrasse 188, 8898 Flumserberg-Tannenboden

Eingabe Google Maps / Navi / GPS: Flumserbergstrasse 188, Flumserberg



### Wunderschöne 3.5-Zimmer-Maisonette mit Terrasse und traumhaftem Bergblick am Flumserberg

Diese wunderschöne und moderne 3.5-Zimmer-Maisonette-Wohnung mit 90 m<sup>2</sup> bietet Platz für bis zu 6 Personen und alles, was das Herz begehrt. Die Wohnung verfügt über zwei gemütliche Schlafzimmer, eine offene, gut ausgestattete Küche mit Essbereich sowie ein heimeliges Wohnzimmer mit Panoramafenster, das eine fantastische Aussicht auf die Churfürsten bietet. Zwei moderne Badezimmer mit Dusche und Badewanne sorgen für zusätzlichen Komfort. Mit eigenem Hauseingang, einer großzügigen Terrasse (26 m<sup>2</sup>), zwei Tiefgaragenplätzen und zusätzlichen Besucherparkplätzen ist die Wohnung bestens ausgestattet. Ein Skiraum mit beheizten Skischuhhaltern und ein Töggelikasten (Kicker) befinden sich beim Haupteingang. Die Lage am Flumserberg Tannenboden ist unschlagbar: In weniger als fünf Gehminuten erreichen Sie zwei Skilifte (Treffpunkt Skischule), die Bushaltestelle Tannenboden, das Tourismusbüro und einen kleinen Dorfladen – ideal für einen aktiven Urlaub in den Bergen.

#### Service

- ✓ **Gästeservice CharmingStay**
- ✓ **Erlebnispass Heidiland mit über 50 regionalen Vergünstigungen**
- ✓ Kostenloses WLAN/Kabel-TV (HD-Qualität) Digitales Radio
- ✓ DVD-/Blu Ray Player sowie Gesellschaftsspiele und Bücher
- ✓ Endreinigung im Preis inbegriffen

#### Ausstattung (klassifiziert nach STV-Richtlinien)

Die Wohnung erstreckt sich über zwei Stockwerke:

- ✓ **Erdgeschoss:** Zwei gemütliche Schlafzimmer, ein Badezimmer mit großzügiger Dusche und ein Eingangsbereich mit großer Garderobe.
- ✓ **Obergeschoss:** Helles Wohnzimmer mit Panoramafenster, eine offene Küche mit gemütlicher Essecke und ein weiteres Badezimmer mit Badewanne.
- ✓ **Schlafzimmer:**
  - Schlafzimmer 1: Zwei Schlafplätze (90x200 cm) mit direktem Zugang zur Terrasse.
  - Schlafzimmer 2: Vier Schlafplätze auf zwei Etagenbetten (90x200 cm), auch für Erwachsene geeignet.
- ✓ **Badezimmer:**
  - Badezimmer 1: Mit großzügiger Dusche.
  - Badezimmer 2: Mit Badewanne.
- ✓ **Offene Küche:** Ausgestattet mit Kühlschrank, Backofen, Geschirrspüler, Wasserkocher, Fondue- und Raclette-Set, Nespresso-Kaffeemaschine, Toaster und einer gemütlichen Essecke.
- ✓ **Terrasse:** Mit Sonnenstoren, Grill und Sitzmöglichkeiten (Sitzmöglichkeiten nicht im Winter verfügbar).
- ✓ Zwei Tiefgaragenplätze

#### Besonderes

- ✓ Separater Hauseingang
- ✓ Keine Haustiere erlaubt
- ✓ Nichtraucherwohnung

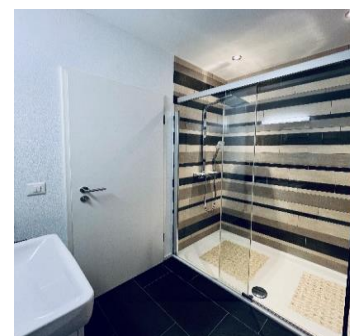
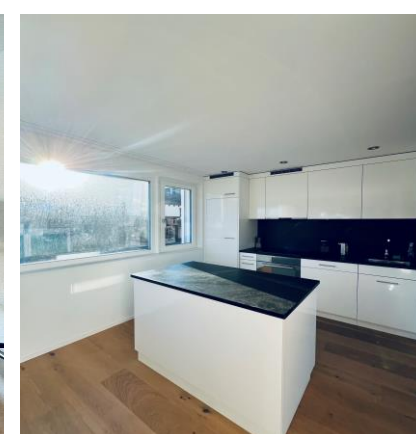
#### Wichtige Hinweise

- Aktuelle Wetter- und Straßenverhältnisse vor und während des Aufenthalts regelmäßig prüfen
- Im Winter ist ein wintertaugliches Fahrzeug unerlässlich (Schneeketten mitführen)
- Passende Kleidung und festes Schuhwerk mitbringen

### 3.5 Zimmerwohnung Panorama View

Flumserbergstrasse 188, 8898 Flumserberg-Tannenboden

Eingabe Google Maps / Navi / GPS: Flumserbergstrasse 188, Flumserberg



## 3.5 Zimmerwohnung Panorama View

Flumserbergstrasse 188, 8898 Flumserberg-Tannenboden

Eingabe Google Maps / Navi / GPS: Flumserbergstrasse 188, Flumserberg



### Anreise/Parken/Wohnung

#### Anreise

Von Flums kommend, fahren Sie bis zum Flumserberg Tannenboden und folgen der Hauptstraße bis zur Hausnummer 188 (Flumserbergstrasse 188, rechter Hand).

#### Parken

Die Zufahrt zur Garage erfolgt über die Schwendistrasse, die Einfahrt befindet sich gegenüber der Schwendistrasse 4. Ihnen steht ein Doppelparkplatz zur Verfügung (hinterster Platz auf der linken Seite). Mit dem Wohnungsschlüssel haben Sie Zugang zur Garage. Zu Fuss ist die Garage auch über den Haupteingang zugänglich – dieser befindet sich zwei Türen links von der Wohnung «Moos». Die Garage ist auch für höhere Autos mit einer Höhe von ca. 1,99 m geeignet.

#### Wohnung

Der Briefkasten befindet sich am Haupteingang des Gebäudes. Über diesen Haupteingang gelangen Sie entweder in den Skikeller (direkt hinten links) oder mit dem Lift in die Tiefgarage (-1). Der Zugang zu Ihrer Wohnung befindet sich außen rechts neben dem Haupteingang und hat einen separaten Eingang.

#### Schlüsselbox/Code

Ihr Schlüssel befindet sich in der Schlüsselbox, die vor dem Haus (strassenseitig) im Briefkasten mit der Aufschrift "CharmingStay" deponiert ist, Code erhalten Sie per separater E-Mail von [contact@charmingstay.ch](mailto:contact@charmingstay.ch).

