

Mätzwiesenstrasse 31, 8897 Flumserberg - Tannenheim

Eingabe Google Maps / Navi / GPS: Mätzwiesenstrasse 31 Flumserberg - Tannenheim

Charmante 4.5-Zimmer-Wohnung mit Panoramablick auf das Sarganserland und die umliegende Bergwelt

Diese geräumige, rustikal eingerichtete Wohnung bietet Platz für bis zu 6 Personen und ist ideal für Familien und Gruppen. Genießen Sie den atemberaubenden Ausblick von den Balkonen auf jeder Seite der Wohnung. Die Talstation Prodalp ist nur 3 Gehminuten entfernt und bietet direkten Zugang zu Wander-, Bike- und Skigebieten. Das Zentrum von Tannenheim mit Sportgeschäft, Restaurants und einer Postauto-Haltestelle erreichen Sie in nur 5 Minuten zu Fuß. Perfekt für alle, die eine zentrale Lage und schnellen Zugang zu Outdoor-Aktivitäten schätzen.

Service

- ✓ **Gästeservice CharmingStay**
- ✓ **Erlebnispass Heidiland mit über 50 regionalen Vergünstigungen**
- ✓ Kostenloses WLAN/Kabel-TV/Radio
- ✓ Brettspiele
- ✓ Endreinigung im Preis inbegriffen

Ausstattung

- ✓ **Geräumige Wohnung im 3. Stock** mit 116 m² und **drei Balkonen**, die eine fantastische Rundumaussicht bieten.
- ✓ Großes **Wohnzimmer** mit großem TV, Dolby Surround System und atemberaubender Aussicht.
- ✓ **Schlafzimmer:**
 - 1 Schlafzimmer mit Doppelbett
 - 2 weitere Schlafzimmer mit je zwei Einzelbetten
- ✓ **Badezimmer:** Badewanne, Dusche, WC, Lavabo und Föhn
- ✓ **Voll ausgestattete Küche:**
 - Kühlschrank mit Gefrierschrank, Herd, Backofen, Geschirrspüler, Toaster, Wasserkocher, Fondue-Set und Raclette-Grill
 - Nespresso-Kapselmaschine
- ✓ Garage, 1 Parkplatz
- ✓ Ski/Snow-Board Raum

Besonderes

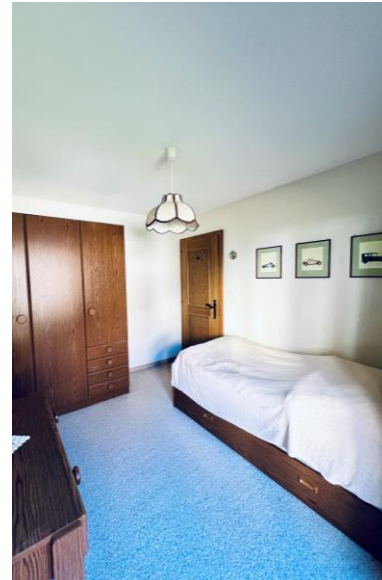
- ✓ Der **Zugang zur Wohnung** erfolgt über das Treppenhaus oder direkt per Lift in die Wohnung.
- ✓ Haustiere sind nicht erlaubt
- ✓ Nichtraucherwohnung, Rauchen auf dem Balkon oder der Terrasse erlaubt
- ✓ Cheminée im Wohnzimmer darf nicht benutzt werden

Wichtige Hinweise

- Aktuelle Wetter- und Straßenverhältnisse vor und während des Aufenthalts regelmäßig prüfen
- Im Winter ist ein wintertaugliches Fahrzeug unerlässlich (Schneeketten mitführen)
- Passende Kleidung und festes Schuhwerk mitbringen

Wohnung Steinbock Dachgeschoss

Mätzwiesenstrasse 31, 8897 Flumserberg-Tannenheim
Eingabe Google Maps / Navi / GPS: Panoramastrasse 4 Flums



Wohnung Steinbock Dachgeschoss



Mätzwiesenstrasse 31, 8897 Flumserberg-Tannenheim

Eingabe Google Maps / Navi / GPS: Panoramastrasse 4 Flums

Anfahrt/Parken/Wohnung

Anfahrt

Von Flums kommend fahren Sie bis Tannenheim und biegen vor dem Restaurant Mätz die erste Straße links ab. Fahren Sie weiter bis zum großen Haus mit der Anschrift "Steinbock".

Parken

Ihre Garage ist die letzte auf der rechten Seite. Sie dürfen in der Garage parken. Im Sommer ist auch das Parken vor der Garage erlaubt. Im Winter darf nicht vor der Garage geparkt werden, da der Bereich für die Schneeräumung freigehalten werden muss.

Wohnung

Die Wohnung befindet sich im **Dachgeschoss** des Gebäudes.

Schlüsselbox/Code

Standort und Code Schlüsselbox erhalten Sie 2 Tage vor Anreise per separater E-Mail von contact@charmingstay.ch.

