

Oberes Anggetlinstrasse 16, 8897 Flumserberg-Tannenheim

Eingabe Google Maps / Navi / GPS: Oberes Anggetlin 2737 Flumserberg

Beschreibung

Diese gemütliche 2.5-Zimmer-Wohnung auf 40m² im Erdgeschoss des Chalet Felsenberg bietet eine traumhafte Aussicht auf die Churfürsten. Schlafmöglichkeiten für 4 Personen bequem, max. 2 Erwachsene und 3 Kinder. Etwa 1 km vom Zentrum Tannenheim entfernt.

Service

- ✓ HD-Qualität Kabel-TV inkl. Radio
- ✓ FREE W-LAN Internet / WIFI
- ✓ 1 Garagenplatz vorhanden, 1 Aussenplatz vor Garage
- ✓ Skipiste zu Fuss in 10 min. erreichbar oder je nach Schneelage mit den Skiern

Ausstattung

- ✓ 1 Kinder-Schlafzimmer mit Etagenbett und ein Schlafzimmer mit 1 Doppelbett (160 x 200cm) welches aber keine Türe hat, sondern lediglich ein Vorhang um sich räumlich abzutrennen
- ✓ Offenes Wohn-/Esszimmer mit Holzinterieur und einem kleinen Schlafsofa (90 x 180cm)
- ✓ Essbereich mit ruhiger Aussicht auf das Bergpanorama und Seeztal
- ✓ Elektrikherd, Backofen, Toaster, Kaffeemaschine (Nespresso, Wasserkocher, Bialetti), Kühlschrank mit kleinem Gefrierfach, Fondue-Caquelon, Raclette- und Tischgrill Ofen
- ✓ Badezimmer mit Dusche / WC / Lavabo
- ✓ Babyreisebett vorhanden
- ✓ Sommergarten mit Gartenmöbeln und Sitzplatz
- ✓ Grosser Eingangsflur zum Aufbewahren von Skischuhen und Ausrüstung

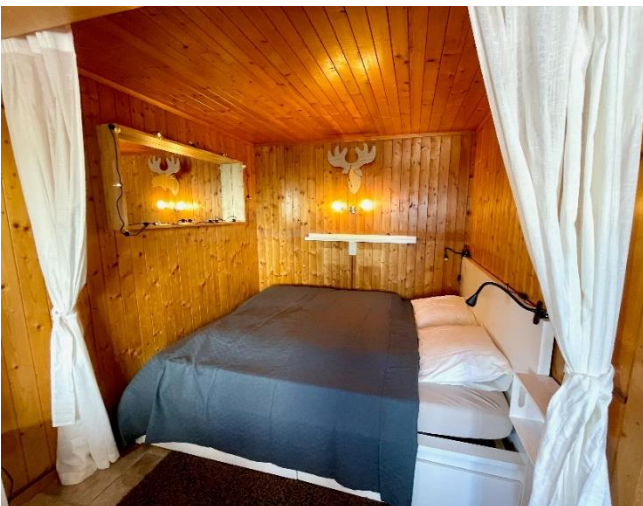
Besonderes

- ✓ Haustiere erlaubt, pauschale Hundegebühr von CHF 50.-
- ✓ Nichtraucherwohnung
- ✓ Gilt nur für den Winter: Die Anggetlinstrasse kann vereiste/erschwerete Bedingungen haben, deshalb empfehlen wir Ihnen, zusätzlich einen Schneekettensatz im Kofferraum.

Chalet Felsenberg

Oberes Anggetlinstrasse 16, 8897 Flumserberg-Tannenheim

Eingabe Google Maps / Navi / GPS: Oberes Anggetlin 2737 Flumserberg



Oberes Anggetlinstrasse 16, 8897 Flumserberg-Tannenheim

Eingabe Google Maps / Navi / GPS: Oberes Anggetlin 2737 Flumserberg

Anfahrtsplan

Von Flums herkommend, biegen Sie vor der Post Tannenheim links ab in die Schwendiwiesenstrasse und folgen dieser am Rest. Schwendiwiese vorbei bis zur Brücke. Nach der Brücke halten Sie rechts in Richtung "Oberes Anggetlin" und nach der zweiten Rechtskurve/Linkscurve fahren Sie 150 m weiter und Sie sehen das Chalet Felsenberg auf der rechten Seite. Kurz nach Chalet Tobeleck.

Direkt unter dem Haus befinden sich zwei Garagen, die linke zur Gästenutzung. Die Nutzung des Stellplatzes vor der Garage ist ebenfalls gestattet. Um das Haus zu erreichen, gibt es eine Treppe rechts vom Garagenplatz.

In den kalten Monaten empfehlen wir ein winterfestes Fahrzeug. Im Winter sind Schneeketten oder Allradantrieb erforderlich.

